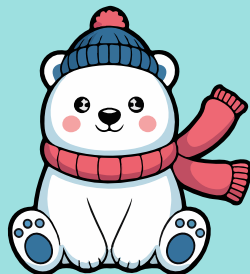


Programme des vacances d'hiver du 16 au 20 février



**Inscription sur
le portail
familles**

Les horaires

Accueil du matin	7h30 - 9h
Activités	9h - 11h45
Accueil du midi	11h45 - 12h
Déjeuner et pause méridienne	12h - 13h50
Accueil de l'après-midi	13h20 - 13h30
Activités	14h - 17h
Accueil du soir	17h - 18h30

Les tarifs

Quotient familial	Tarif journée	Tarif demi-journée
0 - 500	5€10	3€06
501 - 700	6€12	3€57
701 - 900	7€14	4€08
901 - 1100	7€65	4€59
1101 et plus	9€69	6€63

Arrivée entre 7h30 et 8h30	2€10
Arrivée entre 8h30 et 9h	1€50
Départ avant 17h30	2€
Départ après 17h30	2€50
Départ après 18h30	5€40 supplémentaire
Repas	4€
Journée sortie	16€30

Toute annulation de moins de 48h sera facturée

Réduction de 1 € à partir du 2ème enfant sur les tarifs tributaires du
quotient familial



Petite nouveauté pour les vacances de février, les enfants inscrits
seront répartis en deux groupes, de 9h00 à 17h00.

Le fonctionnement de la garderie reste inchangé.

Cette organisation permettra de proposer des activités encore mieux
adaptées aux âges et aux envies de chacun.

L'équipe d'animation se réserve toutefois la possibilité de constituer
un seul groupe si le nombre d'enfants inscrits est trop faible.

Groupe 1

Classes :

PS/MS/GS/CP

Groupe 2

Classes :

CE1/CE2/CM1/CM2



Programme du 16 au 20 Février 2026

Thème : L'hiver dans le monde

Groupe 1

Groupe 2

16/02

A.M : Crêpe finlandaise

P.M : Décore ton flocon



A.M : Création d'un flocon de neige



P.M : Crêpe finlandaise



17/02

A.M : Le bonhomme de neige
(atelier créatif)

P.M : Biathlon



A.M : Biathlon + création d'une médaille



P.M : Rencontre
intergénérationnelle



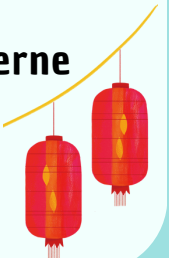
18/02

A.M : Les vœux d'hiver



P.M : FILM

A.M : Création d'une lanterne
d'hiver chinoise

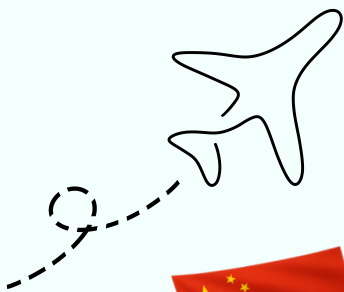


19/02

A.M : Élaboration du voyage*



P.M : *Grand jeu



20/02

Sortie : apporter son
pique-nique

